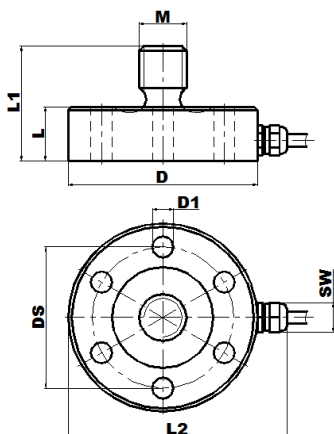




EMS40 je membránový typ snímača vyrobený z nehrdzavejúcej ocele. Má robustnú konštrukciu, je vhodný najmä na priemyselné aplikácie. Zaťažovanie je možné v smere tlaku aj ťahu, musí však pôsobiť v osi snímača. Snímač je možné pripojiť k analógovému alebo k digitálnemu prevodníku, napr. EMS169, EMS170 alebo EMS650. Je možné tiež zabudovať elektronický prevodník priamo do snímača – potom má označenie EMS40e.

### Mechanické vlastnosti



### Technické údaje

<b>Rozsah merania</b> – nominálny ( $F_n$ ) – použiteľný – max. prípustný – pri trvalom zaťažení – pri dynamickom zaťažení (vibrácie, rázy)	1, 2, 5, 10, 20, 50 kN 150 % $F_n$ 200 % $F_n$ 75 % $F_n$ 50 % $F_n$
<b>Elektrické parametre</b> – Citlivosť – Napájacie napätie - odporúčané - maximálne – Odpor mostíka - vstupný - výstupný – Izolačný odpor	1,5 mV/V $\pm$ 2% 10 V 15 V 380 $\Omega$ $\pm$ 10% 350 $\Omega$ $\pm$ 5% > 5000 M $\Omega$
<b>Max chyby</b> – Trieda presnosti – Posun nuly – Nelinearita - $F_n = 1, 2, 5$ kN - $F_n = 10, 20, 50$ kN – Hysterézie - $F_n = 1, 2, 5$ kN - $F_n = 10, 20, 50$ kN – Tečenie (30 min) – Teplotný koeficient - nuly - citlivosti	0,5 2 % F.S. 0,25 % F.S. 0,5 % F.S. 0,25 % F.S. 0,5 % F.S. 0,1 % F.S. 0,1 % F.S./10 °C 0,1 % F.S./10 °C
<b>Pracovné podmienky</b> – Teplotný rozsah - kompenzovaný - použiteľný – Krytie	0 ... +50 °C -10 ... +70 °C IP54
<b>Ostatné</b> – Materiál telesa snímača – Pripojovací kábel (2 m) - $F_n = 1, 2, 5$ kN - $F_n = 10, 20, 50$ kN	Nehrdzavejúca oceľ LiFYDY 4 x 0,05 LiYCY 4 x 0,14

Nominálny rozsah ( $F_n$ ), kN	D mm	D1 mm	L mm	L1 mm	L2 mm	M mm	SW mm	DS mm	Hmotnosť kg	Priehyb pri $F_n$ , $\mu$ m
1	38	6x4,2	11	22	46	M8	$\Phi$ 4	30	0,07	30
2	38	6x4,2	11	22	46	M8	$\Phi$ 4	30	0,07	30
5	38	6x4,2	11	22	46	M8	$\Phi$ 4	30	0,08	35
10	50	6x5,2	14	29	58	M10	8	38	0,18	45
20	56	6x6,3	16	34	64	M14	8	42	0,27	50
50	68	6x8,4	19	42	76	M20	8	50	0,50	65

### Zapojenie snímača a príklad pripojenia k prevodníku EMS169

